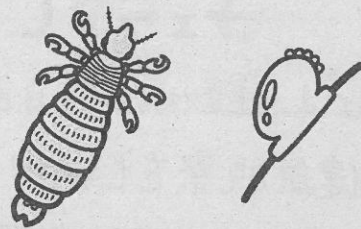


# アタマジラミに注意！！

## アタマジラミとは

季節を問わず、1年中発生します。ヒトの頭部に寄生する虫のことで、茶色～灰色っぽく、大きさは2mm～3mm ほどです。メスはたくさんの卵を産みます。

アタマジラミは、成虫はみづかりにくく、卵でみつかることがほとんどです。



## アタマジラミの見分け方

卵とフケとは見た目が似ていて、間違えやすいです。

フケは手で払うと取れます。卵はしっかりくっついていて、ツメでしごくようにしなければ取れません。

アタマジラミは、毎日頭を洗っていても、うつります。清潔・不潔は関係ありません。集団生活の中で感染を防ぐことは難しいので、日頃からご家庭での点検をよろしくお願いします。



アタマジラミは髪の毛の接触によってうつります。また、アタマジラミは水の上に浮きながら半日くらいは生きているので、プールでうつることも考えられます。22日からプールが始まります。念のためお子様の髪の毛を点検してください。

タオルの貸し借りもうつる可能性があります。タオル等、持ち物には必ず名前を書き、自分のものを使用するようにしてください。

## アタマジラミを見つけたら

家族も点検をしてみてください。うつっている場合があります。

丹念に頭を洗っただけでは駆除できません。皮膚科または薬局に行き相談してください。駆除には専用のパウダーやシャンプーを使用します。残念ながら卵や抜け殻の卵には効果がありませんので、目の細かい「すきぐし」でとるか、卵のついていない髪を切る、指でしごいて取るなどしてください。卵を放置しておくと、いつになっても駆除できません。ご面倒ですが、卵の駆除もよろしく願いいたします。

